

HiPath 1100



La línea de equipos que proporciona a su empresa una solución en comunicación con calidad y garantía de economía, eficiencia y agilidad en la atención.

Siemens Enterprise Communications

SIEMENS

Comunicación a la medida

HiPath 1100 representa una revolución en las comunicaciones empresariales, dado que ofrece soluciones accesibles para las pequeñas y medianas empresas. Su arquitectura modular garantiza la composición de un sistema en el tamaño ideal para su negocio, atendiendo todas sus necesidades de comunicación y permitiendo la ampliación gradual del sistema, acompañando el crecimiento de su empresa.



Muchas más opciones

HiPath 1100 puede ser conectado a la red pública a través de líneas digitales E1 CAS, que permiten identificación de llamadas, acceso directo a extensión y otros servicios disponibles a través de la operadora. Para obtener identificación de llamadas en líneas analógicas, no hay necesidad de equipamiento adicional, basta solicitar el servicio con su operador. La identificación puede ser recibida en un optiPoint 500, en un teléfono P3030 o teléfonos con identificación de llamada.

Con el Contestador / FAX, las llamadas pueden ser atendidas automáticamente y recibir un mensaje de saludo de su empresa, indicando el número a ser marcado. Por ejemplo: marque la extensión deseada o 1 para el departamento de ventas, 2 para el sector financiero, etc.

Siempre conectado

Con el módulo ADSL, es posible conectar directamente al conmutador telefónico una línea ADSL, que ofrezca acceso de alta velocidad en una línea telefónica común, usada simultáneamente para acceso a Internet y a la voz.

Una red LAN es configurada y las computadoras comparten la conexión. Todos los puntos de acceso a datos y telefonía quedan conectados a HiPath 1100, sin necesidad de equipamientos externos, como Splitter, Módem ADSL o HUB. Los usuarios quedan siempre conectados, no enfrentan problemas con la marcación, como líneas ocupadas e interrupciones inesperadas, y además, realizan downloads más rápidamente.

Las configuraciones de líneas, extensiones y otras facilidades pueden ser realizadas utilizando el HiPath 1100 Manager, software que permite la programación del sistema local o remotamente en una red LAN, de manera simplificada y fácil de operar.

Teléfonos hechos a medida

Para aprovechar al máximo los recursos del sistema es necesario usar los teléfonos correctos. Con las diversas opciones de la familia optiPoint 500 y Profiset 3000, Siemens ofrece soluciones hechas a medida ... los mejores teléfonos para para cada situación. En especial, la gama de teléfonos digitales optiPoint 500 ofrecen muchas ventajas y una gran diversidad de recursos innovadores.

Las diferentes funciones son claramente divididas en menús, siendo posible la lectura en el display del teléfono. Las funciones más importantes pueden ser memorizadas individualmente en una de las teclas de función.



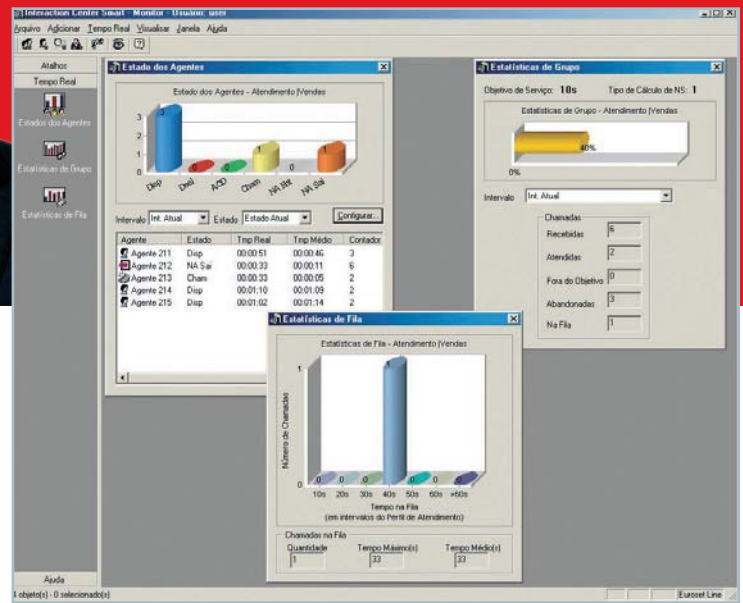
HiPath 1120: Sistema ideal para empresas pequeñas y residencias.



HiPath 1150: Ofrece una gran diversidad de facilidades para atender a su empresa, reduce gastos de telecomunicación y optimiza los procesos de su negocio.



HiPath 1190: Su modularidad garantiza la composición de un sistema en el tamaño ideal para su negocio, atendiendo todas sus necesidades de comunicación.



Agilidad con la atención

El modem ADSL integrado permite que el mantenimiento de HiPath 1100 sea realizado remotamente, garantizando que el servicio postventa colocado a su disposición ofrezca un conjunto de ventajas que proporcionan total confiabilidad, comodidad y agilidad con la atención. Es una solución simple, económica y eficiente, que cuenta con todo el equipo de especialistas de redes de Siemens Enterprise Communications.

Confiabilidad, ambiente controlado

HiPath 1100 puede ser monitoreado en tiempo real vía protocolo SNMP. Cualquier falla es señalizada inmediatamente en una interfase de fácil navegación que garantiza rápida identificación del problema.

Las informaciones son presentadas en un dibujo de la red de comunicación, la cual indica la prioridad de la falla y su localidad en la red, además de informaciones adicionales que ayudarán en la resolución inmediata del problema. Todo este proceso es hecho antes que el usuario final perciba cualquier anomalía en el sistema.

Valorice a su cliente

HiPath 1100 puede ser utilizado en conjunto con las aplicaciones Interaction Center Lite, ampliando aún más su atención. Usted se dedica exclusivamente a su negocio y queda más cerca a sus clientes, ofreciendo el diferencial que el mismo espera.

Interaction Center Lite es una solución de Call Center que permite al supervisor recibir y monitorear todas las informaciones sobre la atención. Evitando la pérdida de llamadas, usted gana la fidelidad de sus clientes, además de optimizar los recursos necesarios para la atención. El sistema informa los datos de los agentes, llamadas recibidas, cola de espera, estadísticas de atención por grupo y por agente, entre otras informaciones que ayudan en la administración del Call Center.

Control de los Costos

HiPath 1100 envía registros conteniendo las informaciones sobre las llamadas al sistema de tarificación, permitiendo así, realizar un análisis detallado, para asignar los costos de las llamadas a los usuarios que la generan. Además, es posible también identificar los costos de llamadas generadas por proyectos o departamentos.

Correo de Voz

Evite que informaciones esenciales para su negocio sean perdidas. Con los 24 buzones, 120 minutos de grabación, mensajes personalizados y servicio Diurno/Nocturno, el módulo EVM ofrece la flexibilidad para atender su negocio, proporcionándole una solución ideal para el buzón de Correo de Voz.

Modelos disponibles



▶ optiPoint 500 Entry

Características:

- 8 teclas de función con LEDs
- Escucha por altavoz
- 2 teclas de ajuste para el volumen y el tono del timbre de llamada, y para la llamada de advertencia
- Apto para montaje mural
- Colores: Ártico y Manganeso



▶ optiPoint 500 Basic

Características:

- 12 teclas de función con LEDs
- Escucha por altavoz
- Display con 2 líneas de 24 caracteres
- 3 teclas de navegación
- 2 teclas de ajuste de volumen (+/-)
- Interfaz para módulo de expansión de teclas
- Ranura para módulos adaptadores
- Interfaz USB integrada
- Color: Ártico y Manganeso



▶ optiPoint 500 Advance

Características:

- 19 teclas de función con LEDs
- Manos libres duplex con supresión de eco
- Display 2 líneas de 24 caracteres con iluminación de fondo
- 3 teclas de navegación
- 2 teclas de ajuste (+/-)
- Interfaz para módulo de expansión de teclas
- Ranura para módulos adaptadores
- Interfaz USB integrada
- Puerto para conexión de Headset
- Color: Ártico y Manganeso



▶ optiPoint 500 Standard

Características:

- 12 teclas de función con LEDs
- Manos libres duplex con supresión de eco
- Display 2 líneas de 24 caracteres
- 3 teclas de navegación
- 2 teclas de ajuste de volumen (+/-)
- Interfaz para módulo de expansión de teclas
- Ranura para módulos adaptadores
- Interfaz USB integrada
- Color: Ártico y Manganeso

▶ optiPoint 500 Economy

Características:

- 12 teclas de función con LEDs
- Escucha por altavoz
- Display 2 líneas de 24 caracteres
- 3 teclas de navegación
- 2 teclas de ajuste de volumen
- Soporte de pared
- Color: Ártico y Manganeso



Módulos Opcionales

Adaptadores y expansiones de teclas para aumentar la funcionalidad del sistema, personalizando el optiPoint 500 de acuerdo con su necesidad.

▶ Teléfono Profiset 3030

Este teléfono de sistema está disponible en los colores Ártico y Manganeseo. Con este teléfono el usuario tiene acceso a facilidades avanzadas del sistema, como lista de llamadas, búsqueda de números telefónicos en la agenda, terminal de operadora, entre otras.

Posee control de volumen, teclas de funciones y 16 teclas programables que pueden señalar el estado de las líneas o extensiones. El P3030 posee también manos libres y display, lo que facilita la programación del sistema y puede exhibir el nombre de quien está llamando.

Con todos los beneficios que HiPath 1100 ofrece, su empresa gana en productividad, reduce gastos de telecomunicaciones y atiende a sus clientes de forma más eficiente, tornándose más competitiva. Aproveche la oportunidad de salir al frente, invirtiendo en una solución completa de comunicación.



▶ optiPoint adapter



▶ Kit conferencia



▶ optiPoint Key Module



▶ Euroset 3005

- Teclas de memoria de toque único
- Tecla Redial
- Tecla Flash
- Tecla pausa
- Tecla mute



Confiabilidad



Especificaciones técnicas

Capacidad de los sistemas

	HiPath 1120	HiPath 1150			HiPath 1190
Configuración básica	2 líneas y 8 extensiones	2 líneas y 10 extensiones			
Atención automática básica	6 canales	8 canales			8 canales
Slots para expansión ⁽¹⁾	2	4			20
Líneas externas	6	10	16	32 ⁽²⁾	45
Extensiones analógicas	16	50	40	46	140
Extensiones digitales	4 ⁽⁴⁾	8 ⁽⁵⁾			8 ⁽⁵⁾
Correo de voz	24 buzones	24 buzones			24 buzones
Teléfonos del sistema	4	8			24 ⁽³⁾

⁽¹⁾ Los módulos de troncal, extensión, troncal digital E1 CAS y ADSL ocupan ranura.

⁽²⁾ Capacidad obtenida con troncal digital E1 CAS (30 canales).

⁽³⁾ Módulo de extensión digital UPO y no opera en conjunto con el módulo de expansión CD16 (KS).

⁽⁴⁾ Con el Phone Adapter es posible obtener 8 extensiones digitales. Necesaria fuente adicional.

⁽⁵⁾ Con el Phone Adapter es posible obtener 16 extensiones digitales. Necesaria fuente adicional.

Características técnicas

	HiPath 1120	HiPath 1150	HiPath 1190
Dimensiones	360 x 288 x 54,4 mm	470 x 370 x 110 mm	420 x 394 x 498 mm
Peso máximo	1,2 kg	4,25 kg	22 kg
Tensión / corriente	110V / 381mA 220V / 127mA	110V / 220V 1,5A	110V / 220V 4,5A
Distancia máxima entre teléfonos y sistemas	2 km para teléfonos comunes y 500 metros para teléfonos de sistema		
Condiciones ambientales	5° C a 45° C		

Mayor productividad con estas facilidades

- Desvío condicional
- Temporizador por extensión
- Clase de Servicio (COS)
- Reconocimiento automático del tiempo de flash
- Atención remota para Call Center
- Identificación de llamadas*
- Internet Banda Ancha – ADSL*
- Agenda central e individual
- Rediscado
- Consulta
- Transferencia
- Consulta alternativa
- Conferencia (hasta 8 participantes)
- Líneas analógicas
- Líneas digitales E1 CAS e ISDN*
- Marcación directa a extensión*
- Bloqueo de llamadas DDI/DDD
- Desvío para número interno / externo en caso de no atención
- Selección Alternativa de las Operadoras (ACS)
- Captura
- Llamada en espera
- Estacionamiento de llamadas
- Rellamada en caso de no atención y ocupado
- Intercalación
- Llamada urgente
- No molestar
- Candado electrónico
- Reserva de línea
- Ocupación de línea específica
- Jefe-secretaria
- Despertador
- Monitoreo de ambiente (Babyphone)
- Posmarcación DTMF
- Hotline y Warmline
- Lista de números permitidos y prohibidos
- Cambio temporal de clase de servicio mediante clave

- Atención automática con reconocimiento de señal de fax*
- Portero electrónico y apertura de puerta (4 Porteros)*
- Registro de llamadas
- Tarificación*
- Música en espera interna/externa (Wave/Midi) *
- Programación remota vía ADSL *
- Administración vía SNMP
- Plan de numeración flexible
- Servicio nocturno
- Protección a la transmisión de datos
- Flash en la línea
- Silent reversal - inversión de polaridad
- Sensor y relé
- Mensaje de alarma
- Transferencia troncal-troncal*
- Clave individual
- Clave colectiva
- Prepago
- Follow-me externo
- Extensión virtual *

Ideal para la buena atención - Call Center

- Logon y Logoff en grupo de atención
- Menu de atención personalizado
- Mensaje en espera
- Software de Call Center*
- Grupo consecutivo con distribución uniforme de llamadas (UCD)

* La disponibilidad de estas funciones depende de módulos opcionales y/o habilitación de la operadora en líneas analógicas o digitales E1 CAS.

Las informaciones aquí contenidas corresponden al estado actual de los productos. La disponibilidad y las especificaciones técnicas están sujetas a cambios sin previo aviso.

Siemens Enterprise Communications
Av. Pte. Julio A. Roca 530
Ciudad de Buenos Aires - C1067ABN
Centro de Servicios al Cliente: 0810 444 4334
contact.ar@siemens.com
www.siemens.com.ar/enterprise/hipath

Actualizado en Noviembre de 2007